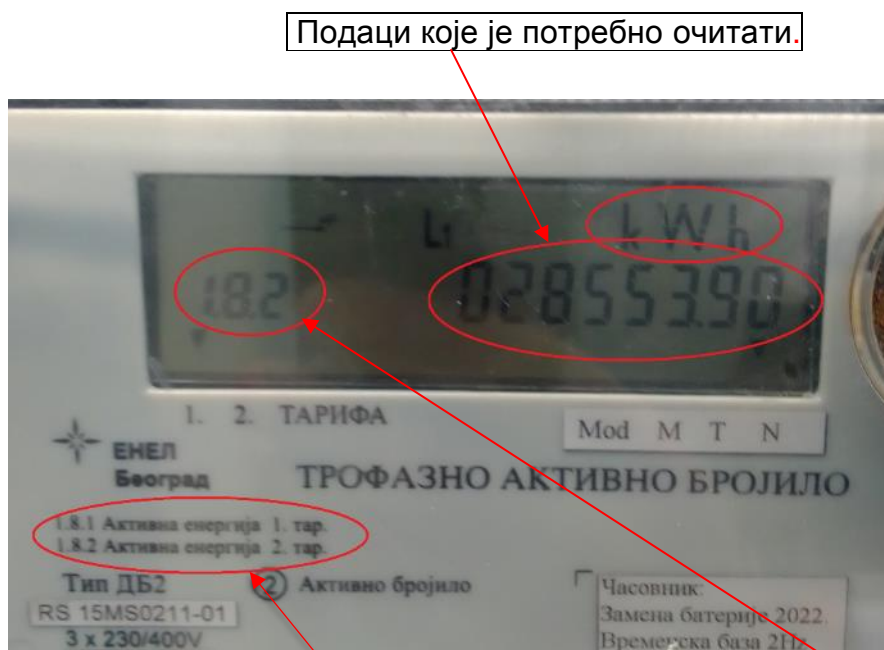




Упутство за самостално читање електронских бројила

Код електронских бројила не постоје одвојени бројчаници за већу и мању тарифу, већ се на дисплеју сваких десетак секунди измјењују приказане величине. Поред података о потрошњи у већој тарифи (АВТ – Активна већа тарифа) и потрошњи у мањој тарифи (АМТ-Активна мања тарифа), могу се појавити и други подаци као што су датум, вријеме, остварена снага, и сл. Због тога је потребно обратити пажњу на додатне ознаке које указују на шта се односи тренутни приказ на дисплеју.

Примјер приказа дисплеја се налази на слици испод:



На бројилу се налазе **појашњења кодова** који се приказују **на дисплеју**.

Напомињемо да је код електронских бројила потребно пазити на децималну тачку и довољно је читавати само цијели број.

Од интереса за читање су:

- АВТ - већа тарифа означена је бројем 1 или _ изнад Т1, или кодом мјерне вриједности 1.8.1 или 15.8.1 (Ови подаци се налазе у лијевом дијелу дисплеја)
- АМТ - мања тарифа означава се бројем 2 или _ изнад Т2 и кодом мјерне вриједности 1.8.2 или 15.8.2 (Ови подаци се налазе у лијевом дијелу дисплеја)

Приликом приказа ових података о енергији на десном дијелу дисплеја се налази и ознака kWh која потврђује да се ради о бројчанику потрошње електричне енергије.

Појашњење кодова који се приказују на дисплеју се увијек налази на натписној плочици бројила (позиција зависи од произвођача). На примјеру са слике је у доњем лијевом углу.

Испод је представљено неколико примјера приказа на дисплеју бројила, различитих произвођача, која се налазе на нашој мрежи.

Примјер 1:

Ознака 1Т указује да се бројило тренутно налази у већој тарифи. Ознака 1 указује на потрошњу у већој тарифи.



Стање **веће тарифе (АВТ)** са овог дисплеја: АВТ 53542 kWh.

За неколико секунди се појављује и мања тарифа.



Стање **мање тарифе (АМТ)** са овог дисплеја: АМТ 1 kWh

Примјер 2:



АВТ 63460 kWh



АМТ 77149 kWh

Примјер 3:



АВТ 29055 kWh



АМТ 21050 kWh

Примјер 4:



АВТ 16256 kWh



АМТ 5 kWh